



13<sup>E</sup> CNRC

Jeudi 9 & vendredi 10 novembre 2023 | Les Salons de l'Aveyron, Paris

# THROMBOSE ET CANCER, UNE THROMBOSE PAS COMME LES AUTRES

Outil de e-learning mutualisé inter-DSRC à l'attention des professionnels médicaux et paramédicaux

## CONTEXTE

- **Maladie thromboembolique veineuse (MTEV) :**
  - 15 à 20% d'incidence chez les patients atteints de cancer
  - 1ère cause de mortalité des patients atteints de cancer, après le cancer
  - Prise en soins spécifique, par traitement injectable ou oral d'au moins 6 mois, différente de celle de la population générale



## CONTEXTE

- **Missions des DSRC :**

Instruction n°DGOS/R3/INCA/2019/248 du 02 décembre 2019 relative à l'évolution des missions des réseaux régionaux de cancérologie (Ministère des Solidarités et de la Santé, décembre 2019)



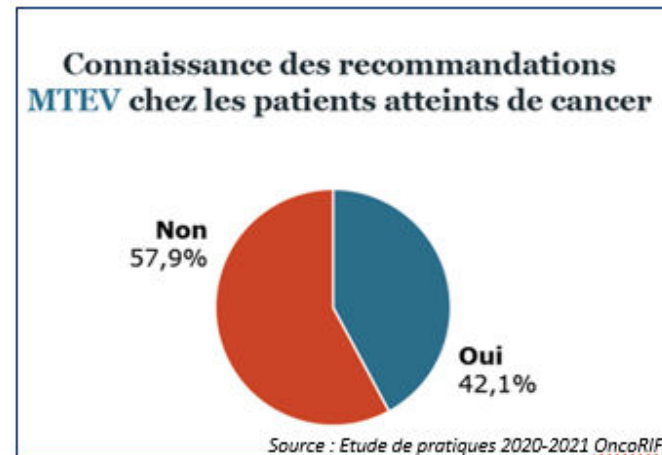
Promouvoir la **qualité et la sécurité des traitements** des patients atteints de cancer



Contribuer à l'**information et à la formation des acteurs**, des patients et de leurs proches sur le parcours de santé en cancérologie

## CONTEXTE

- **Recommandations** INCa 2008, AFSSAPS 2009 et études associées
- **Enquêtes régionales d'évaluation de pratiques** (médecins, IDE, pharmaciens VH) menées en NA (2017-2018) et en IdF (2020-2021) :
  - Via les URPS (ML, Pharmaciens, IDEL)
- **Résultats :**
  - Jusqu'à 50% de prise en charge non optimale (molécule, durée...)
  - Mauvaise connaissance des recommandations en vigueur



# OBJECTIFS

## Nécessité de promouvoir les recommandations de prise en charge



*De multiples intervenants autour du patient atteint de cancer*

# OBJECTIFS

## Nécessité de promouvoir les recommandations de prise en charge

- **Objectifs** : Uniformiser l'information auprès des professionnels de santé et améliorer la coordination interprofessionnelle :
  - Améliorer la connaissance de la prise en charge de la thrombose chez les patients atteints de cancer
  - Evaluer les pratiques des professionnels sur la prise en charge de la MTEV
  - Intégrer les dernières recommandations de prise en charge de la MTEV

### GT régional NA

*URPS médecins, pharmaciens, IDEL, ARS, Omedit, pharmaciens d'établissements, universités de médecine, médecins généralistes, médecins vasculaires, associations de patients, patients partenaires*



### GT régional IdF

*Professionnels de santé médicaux et paramédicaux en Ile-de-France  
URPS pharmaciens  
URPS infirmiers libéraux  
Université « Médecine Sorbonne »  
Omedit  
Collège de Pathologie Vasculaire  
ITAC*

## OBJECTIFS

### **Nécessité de créer et diffuser des outils de sensibilisation**

- Projets d'outils : plaquettes, vidéos, **module de e-learning**
- Projets de réunions d'information et de formation

### **Correspondance de besoins d'outil pédagogique T&K à destination des professionnels :**

- OncoNA : Plate-forme ex-Poitou-Charentes obsolète : besoin de mise à jour et de rediffusion
- OncoRIF : Besoin d'un outil pédagogique pour améliorer la connaissance des recommandations

# MODULE E-LEARNING : METHODOLOGIE

## Collaboration inter-DSRC autour de ce projet

**Création d'un GT  
pluridisciplinaire  
interrégional**

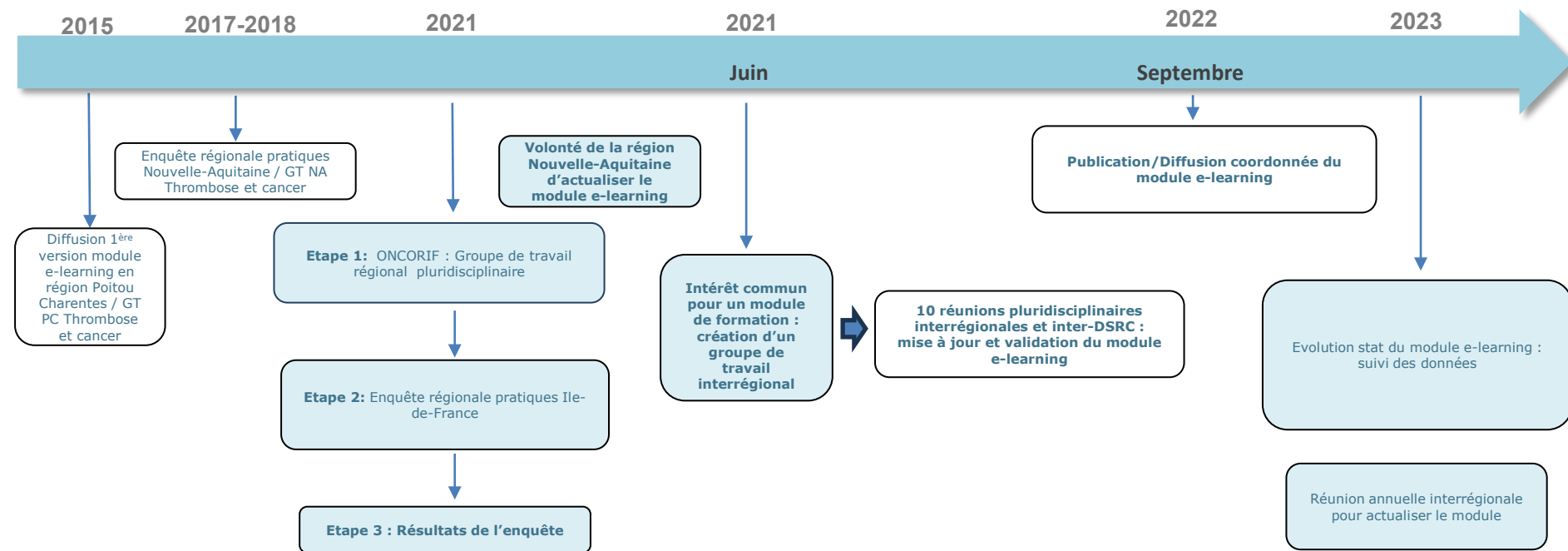


- Nouvelles recommandations sur la prise en charge de la thrombose chez les patients atteints de cancer :
- ✓ Mise en évidence non-infériorité des AOD sur les HBPM en traitement de 1ère intention selon profil du patient
- Références : AFSOS, ITAC, ESMO

**Volonté d'optimisation de la qualité, des délais et des coûts**



# METHODOLOGIE MODULE E-LEARNING



## MODULE E-LEARNING : ASPECTS PRATIQUES PLATE-FORME

- ✓ **Module de e-learning pré-existant en Poitou-Charentes**
- ✓ **Elaboration d'un cahier des charges pour remise à jour :**  
*Synthèse des réponses, accès ressources, questionnaire d'évaluation du e-learning, outil responsive, etc.*
- ✓ **Recherche d'un prestataire :**  
*Choix de développement interne (ressource Chef de projet informatique Onco-NA : Yves DEMEOCQ)*

- ✓ **Plateforme mutualisée OncoNA/OncoRIF :**  
*Convention, mutualisation des coûts*
- ✓ **Module évolutif :**  
*Adaptable à l'évolution des besoins et des recommandations*
- ✓ **Concertations OncoRIF/Onco-NA**

**Optimisation de la qualité, des délais et des coûts**

# MODULE E-LEARNING : PRESENTATION



Module e-learning

- Plate-forme accessible en ligne : [e-learning-thrombose-et-cancer.fr](http://e-learning-thrombose-et-cancer.fr)
- 20 propositions (Vrai/ Faux)
- Un score
- Des réponses documentées et les liens vers les sources utiles

**En 15 min environ**

***A destination des professionnels de santé médicaux et paramédicaux, en milieu institutionnel ou en ville***

# MODULE E-LEARNING : PRESENTATION



## e-learning Thrombose et Cancer



## eLearning Thrombose et cancer



### A qui s'adresse le e-learning « Thrombose et Cancer » ?

Ce module de e-learning est à destination des professionnels médicaux et paramédicaux souhaitant améliorer leur connaissance de la prise en charge de la thrombose chez les patients atteints de cancer, qu'ils exercent en milieu institutionnel ou en ville.

Ce module pédagogique est le résultat d'un travail collaboratif sous l'égide des dispositifs spécifiques régionaux de cancérologie Onco-Nouvelle-Aquitaine et ONCORIF région Ile-de-France.

Mis à disposition depuis le 18/07/2022, il a vocation à être mis à jour et reconduit en fonction de l'évolution des recommandations sur la prise en charge de la thrombose chez les patients atteints de cancer.

[En savoir plus](#)

### Contenu de e-learning

Ce questionnaire est anonyme, il comporte **20 questions** pour évaluer vos connaissances sur cette prise en charge spécifique. Les réponses possibles sont : **[Vrai]** ou **[Faux]**. A chaque question, la bonne réponse est accompagnée d'un texte explicatif et de liens vers les références associées.

**Une quinzaine de minutes** sont nécessaires pour le réaliser entièrement.

Mais avant d'accéder au questionnaire, il vous suffit de renseigner quelques informations préalables.

En fin de session :

- votre **score** sera calculé automatiquement selon le nombre de bonnes réponses données. Le résultat du questionnaire, des réponses et de votre score sera accessible ;
- **des ressources** (documents, plaquettes, vidéos...) seront mises à votre disposition ;
- un questionnaire d'évaluation du e-learning sera à compléter.

Date de la dernière version : Juillet 2022

### Avantage de e-learning :

Gratuit, En ligne 24h/24 et 7j/7

Et maintenant : **à vous de jouer !**

Votre corps de métier :

Votre mode d'exercice :

Votre région d'exercice :

L'année d'obtention de votre diplôme autorisant l'exercice de votre profession (facultatif) :

Commencer le test

### Question 1 sur 20

La maladie thromboembolique veineuse (MTEV) est la 2<sup>ème</sup> cause de mortalité chez les patients cancéreux. **Vrai**

Vrai

Faux

### Bonne réponse

La MTEV (embolie pulmonaire fatale) est la 2<sup>ème</sup> cause de mortalité chez ces patients après le cancer lui-même.

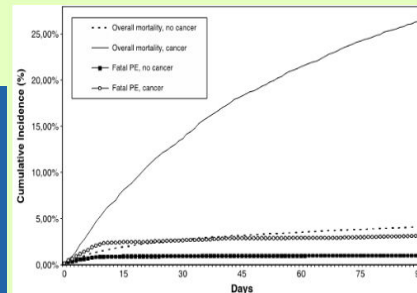
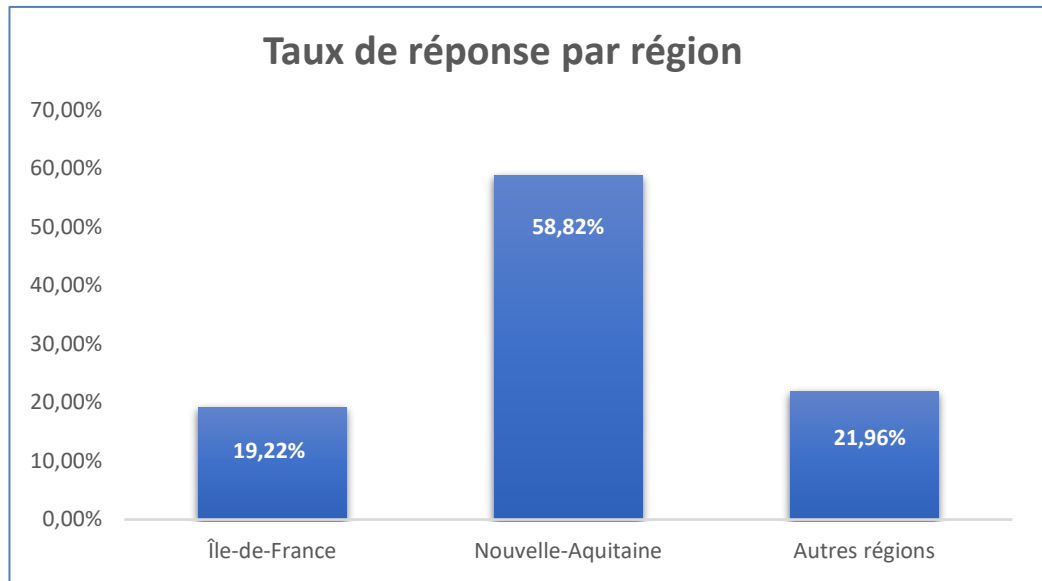


Fig. 1. Cumulative three-month mortality (all-cause and PE-related) in the BIETE population.

G. Gussani et al. Thrombosis Research, 2013

Question suivante

## MODULE E LEARNING EN CHIFFRES



Diffusé en septembre 2022, ce module de e-learning compte au 30 septembre 2023:

**78%** des répondants sont issus des régions NA et IDF.

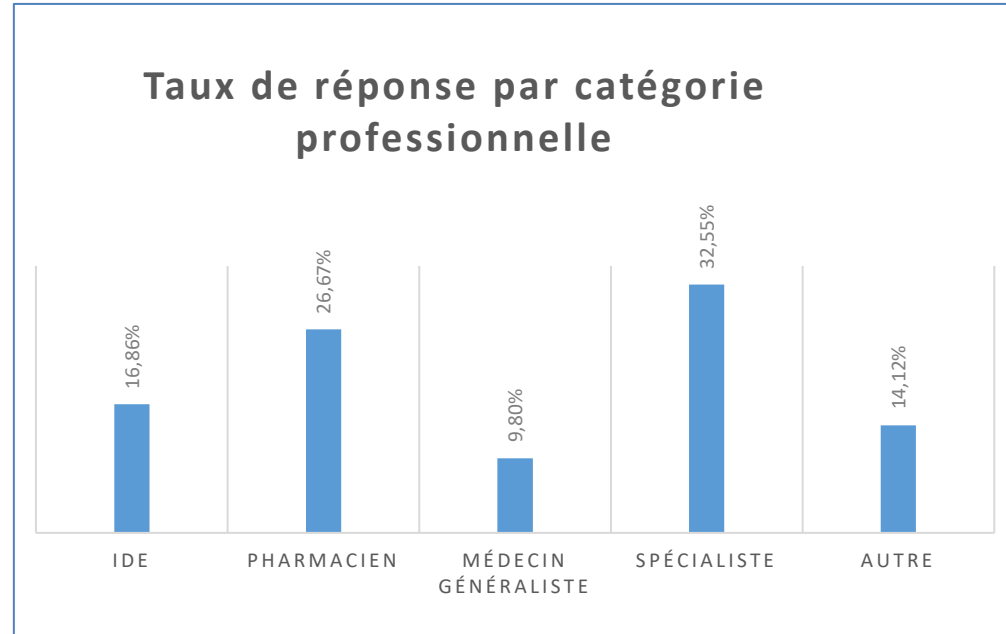
=> Outil accessible à toutes régions et tous professionnels intéressés (Etablissements/Ville)

## MODULE E LEARNING EN CHIFFRES

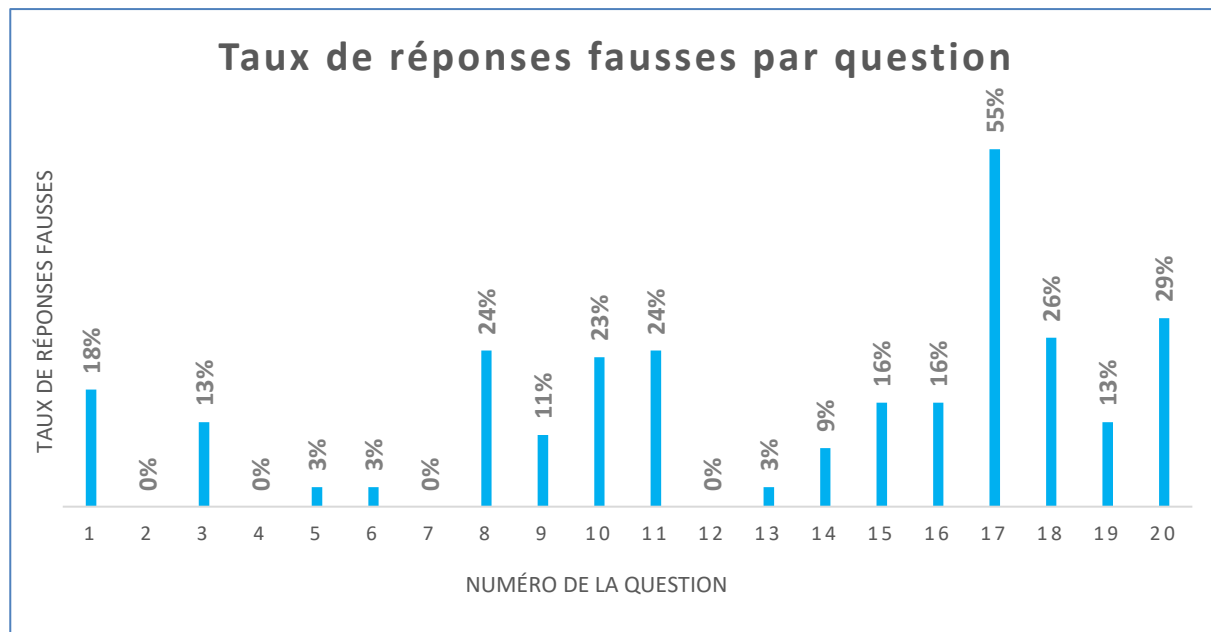
- **255** questionnaires finalisés :
  - **42%** de médecins, **27%** de pharmaciens, **17%** d'infirmiers et **14%** autres professions
  - **75%** en établissement de santé



Score moyen de **16.8 sur 20**



## MODULE E LEARNING EN CHIFFRES



Analyse des mauvaises réponses afin de définir des actions d'accompagnement par les DSRC et les membres du GT (*diffusion outils, formations etc.*)

*Ex question n°17 : « Tous ces paramètres doivent être surveillés en cas de traitement par HBPM au long cours : le poids, la numération plaquettaire, la créatininémie, l'activité antiXa, le TP et le TCA. Vrai ou Faux ? »*

## ET MAINTENANT ?

- Poursuite des actions de **promotion** en régions

Cet outil est mis à disposition de l'ensemble des DSRC, des acteurs et des professionnels de santé concernés en établissement et en ville.

**N'hésitez pas à nous contacter et à partager ce module !**



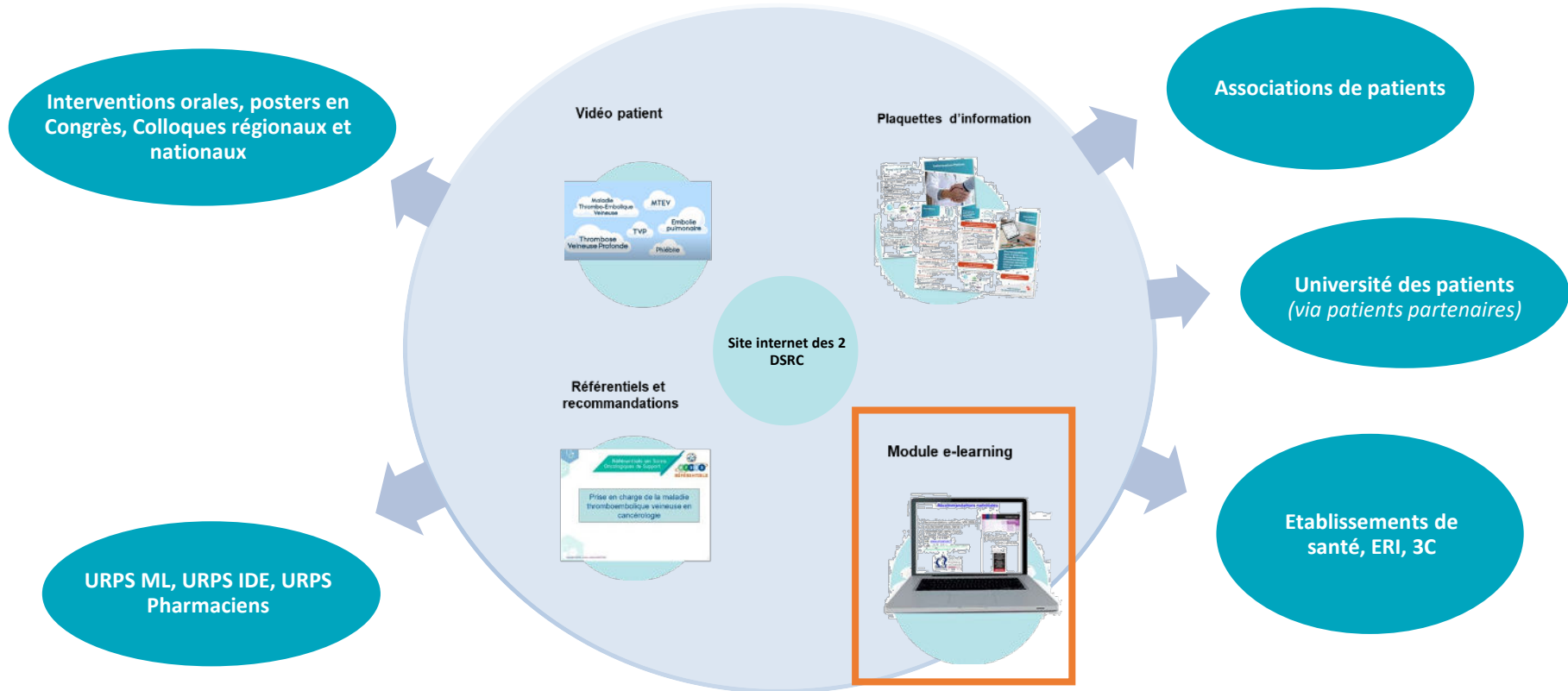
*Une IDE : « Des rappels importants, synthèse efficace, je recommanderai à mes collègues IDE en médecine ambulatoire et aux étudiants en soins infirmiers »*



*Un pharmacien :  
« Bonne pédagogie. Simple à retenir. »*



# BOÎTE A OUTILS THROMBOSE ET CANCER



# CONTACTS ET REMERCIEMENTS



Equipe projet ONCORIF :  
Pascale GENDRON et Amelle FELLAH :  
[p.gendron@oncorif.fr](mailto:p.gendron@oncorif.fr)  
[a.fellah@oncorif.fr](mailto:a.fellah@oncorif.fr)



Equipe projet Onco-NA :  
Sylvie BARRAU  
[sylvie.barrau@onco-na.fr](mailto:sylvie.barrau@onco-na.fr)

Accéder au module  
e-learning



**Un GRAND MERCI**

**aux membres des groupes de travail régionaux Thrombose et cancer Ile-de-France et Nouvelle-Aquitaine et aux professionnels utilisateurs de ce module de e-learning !**

**MERCI DE VOTRE ATTENTION**

