

Ce médicament peut interagir avec d'autres molécules.

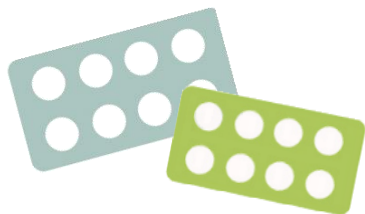
N'oubliez pas de donner la liste complète des médicaments, même ceux vendus sans ordonnance, à base de plantes et les produits naturels à votre médecin.



Ne prenez pas de nouveaux médicaments sans informer votre médecin ou votre pharmacien.

Ne pas prendre de millepertuis sous toutes ses formes.

En règle générale, ne prenez pas de nouveaux médicaments sans informer votre médecin ou votre pharmacien.



Cobimetinib

COTELLIC®

À quoi sert ce médicament ?

Ce médicament est utilisé dans le traitement de certaines formes de mélanome.

Médicament soumis à prescription hospitalière, réservé aux spécialistes en oncologie et aux médecins compétents en cancérologie.

Il est disponible en pharmacie de ville.

Il est présenté par boîtes de 63 comprimés blancs sous plaquettes thermoformés.

Il n'existe qu'un seul dosage:

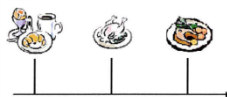
- COTELLIC® 20 mg

Posologie Conseils de prise

Cobimetinib COTELLIC®

Principaux effets indésirables

Plan de prise



La posologie est strictement personnelle et vous sera expliquée par le médecin.

La posologie usuelle est de **60 mg** (soit 3 comprimés) en **une prise orale** journalière unique, **pendant ou en dehors du repas, toujours à la même heure**, avec un grand verre d'eau.

Il doit être pris pendant **21 jours consécutifs sur 28 jours**, soit 7 jours d'arrêt par cycle. Le cycle suivant doit toujours commencer une fois que la période sans traitement s'est écoulée.



Conservez hors de portée des enfants.

A conserver à température ambiante.



Contactez rapidement votre médecin en cas de:

- Vision trouble, vision déformée, déficience visuelle
- Troubles cardiaques : essoufflement, vertiges, étourdissements, accélération du rythme cardiaque
- Saignements

Quelques conseils



Les comprimés doivent être avalés **entiers**.

Evitez de consommer du pamplemousse ou de boire du jus de pamplemousse.



Evitez les expositions prolongées au soleil. En cas d'exposition, utilisez une protection solaire: chapeau et écran total.



Se laver soigneusement les mains avant et après chaque manipulation du comprimé.



Attention au **rythme d'administration**:

- J1 à J21 : prise de comprimés
- J22 à J28 : pas de prise



N'arrêtez jamais votre traitement et ne modifiez jamais le rythme d'administration sans avis du prescripteur.



Si vous avez oublié de prendre vos comprimés, 2 cas se présentent:

- Oubli de prise de moins de 12h : prendre la dose
- Oubli de prise de plus de 12h : ne pas prendre la dose oubliée, prendre la dose suivante à l'heure habituelle le lendemain.



Ne pas jeter les emballages ni les comprimés dans votre poubelle. Rapportez-les à votre pharmacien.



Il est déconseillé de prendre ce traitement pendant la grossesse ou l'allaitement. Deux méthodes de contraception efficaces doivent être instaurées pendant la durée du traitement et pendant **3 mois** après l'arrêt du traitement.

	Modification du bilan sanguin	Les bilans sanguins doivent être réalisés régulièrement. En cas de doute, prenez votre température. En cas de signe infectieux (fièvre, toux), ou de saignements inhabituels, prévenez votre médecin.
	Photosensibilité Eruptions cutanées	Utilisez un savon doux et un agent hydratant. Evitez les expositions prolongées au soleil et utilisez une protection solaire (chapeau, écran total). Si els symptômes persistent, prévenez voter médecin.
	Nausées Vomissements	Boire entre les repas. Evitez de manger des aliments frits, gras ou épicés. Mangez lentement et faites plusieurs petits repas légers. En cas de vomissements, rincez-vous la bouche à l'eau froide et attendez 1 à 2 heures avant de manger. Si les symptômes persistent, parlez-en à votre médecin
	Diarrhées	Evitez le café, les boissons glacées, le lait, les céréales, le pain complet, les fruits et légumes crus et l'alcool. Buvez au moins 2L d'eau par jour et privilégiez les féculents, les carottes cuites et les bananes. Si les symptômes persistent, prévenez votre médecin.
	Troubles de la vision	Prudence en cas de conduite de véhicule. Reposez-vous souvent. Contactez votre médecin si ces signes surviennent.

Si vous présentez des effets indésirables non mentionnés, veuillez en informer votre médecin ou pharmacien;